



Urdd

Urdd Gobaith Cymru

Datganiad Polisi a Gweithdrefnau Amddiffyn Plant

Urdd Gobaith Cymru

Fersiwn y wefan

*** mae'r fersiwn llawn ar gael cysylltwch â
catrinj@urdd.org**

Cyhoeddwyd: Tachwedd 2020

Datganiad Polisi a Gweithdrefnau Amddiffyn Plant Urdd Gobaith Cymru

Cynnwys

1	
Datganiad Polisi a Gweithdrefnau Amddiffyn Plant Urdd Gobaith Cymru.....	1
Datganiad Polisi a Gweithdrefnau Amddiffyn Plant Urdd Gobaith Cymru	2
1. Datganiad Polisi	3
2. Personau Dynodedig.....	4
Y Prif Personau Dynodedig.....	4
Y Personau Dynodedig o fewn adrannau yr Urdd.....	4
3. Côt ymddygiad	6
Wrth ddilyn y côd ymddygiad ac arfer da, dylech ar bob adeg roi arweiniad a chefnogaeth i gynorthwy-wyr di brofiad	6
Goruchwylio plant a phobl ifanc	6
4. Ymateb i arwyddion neu amheuaeth o gam-drin.....	9
5. Camau i'w cymryd os yw rhywun yn dweud wrthy ch eu bod nhw neu blentyn neu berson ifanc arall yn cael eu cam-drin.	10
Rhagymadrodd	10
6. Siart Llif Canllawiau cam wrth gam i holl staff a gwirfoddolwyr Urdd Gobaith Cymru	12
7. Camau i'w cymryd os yw ymddygiad unrhyw oedolyn neu gydweithiwr (gan gynnwys aelod o'r cyhoedd) tuag at blant neu bobl ifanc yn peri pryder i chi.....	13
Camau i'w cymryd i roi gwybod am honiadau neu amheuaeth o gam-drin Gwneud Cyfeiriad.....	14
8. Siart Llif Canllawiau i Gyfarwyddwyr a'r Prif Weithredwr	15
9. Datganiad ar dynnu lluniau a chreu clipiau fideo.....	16
10. Crynodeb.....	17
Mae Diogelu Plant yn Fusnes i Bawb	17
Cynghorion diogelu plant staff a gwirfoddolwyr Urdd Gobaith Cymru.....	17
Rhifau ffon cyswllt i drafod neu i adrodd achosion posib o gam-drin	17
ATODIAD 1	19
Ffurflen safonol ar gyfer rhoi gwybod am amheuaeth o gam-drin – Gwneud cyfeiriad i'r Gwasanaethau Cymdeithasol	19
ATODIAD 2 -Cardiau Diogelu Plant a Chôt Ymddygiad Urdd GobaithCymru	21

1. Datganiad Polisi

Mae Urdd Gobaith Cymru yn ymrwymedig i amddiffyn plant rhag niwed. Mae staff a gwirfoddolwyr yn y sefydliad hwn yn derbyn ac yn cydnabod eu cyfrifoldebau i ddatblygu ymwybyddiaeth o'r materion sy'n gallu peri niwed i blant

Byddwn yn ymdrechu i amddiffyn plant drwy:

- ◆ fabwysiadu canllawiau amddiffyn plant trwy gyfrwng gweithdrefnau a chôd ymddygiad ar gyfer staff a gwirfoddolwyr
- ◆ rhannu gwybodaeth am amddiffyn plant ac arfer da gyda phlant, rhieni, gofalwyr, staff a gwirfoddolwyr
- ◆ rhannu gwybodaeth am bryderon gydag asiantaethau sydd angen gwybod, a chynnwys rhieni a phlant fel y bo'n briodol
- ◆ dilyn y trefniadau ar gyfer recriwtio a dethol staff a gwirfoddolwyr yn ofalus
- ◆ darparu rheolaeth effeithiol ar gyfer staff a gwirfoddolwyr trwy oruchwyliaeth, cefnogaeth a hyfforddiant.

Rydym yn ymrwymedig i adolygu ein polisi a'n harferion da yn rheolaidd

Polisi Diogelu PLant
Fersiwn 22
Tachwedd 2020

Arwyddwyd



Sian Lewis

Prif Weithredwr

2. Personau Dynodedig

Mae Urdd Gobaith Cymru wedi dynodi personau dynodedig i fod yn gyfrifol am ddelio gydag unrhyw bryderon sydd yn ymwneud ag amddiffyn plant.

Y Prif Personau Dynodedig

Prif Personau Dynodedig yr Urdd sydd yn gyfrifol am gydlynu canolog y polisiau a'r materion hyfforddi a datblygu y gweithdrefnau diogelu plant.

Prif Weithredwr	02920 635689
Cyfarwyddwr Cyllid a Thechnoleg Gwybodaeth	01678 541010

Y Personau Dynodedig o fewn adrannau yr Urdd

Isod gweler, yr unigolion sydd wedi eu nodi fel y personau dynodedig ar gyfer polisiau diogelu plant o fewn yr adrannau unigol.

Adran	Enw	Rhif ffôn	Rhif ffon symudol
Canolog	Prif Weithredwr	02920 635689	07976 003300
Y Maes a Ieuenctid	Cyfarwyddwr Ieuenctid a Chymuned	01745 818600	07976 003320
Eisteddfod	Cyfarwyddwr yr Eisteddfod	01678 541014	07976 003340
Glan-llyn a Gwasanaethau Awyr Agored	Cyfarwyddwr y Gwersyll	01678 541000	
Caerdydd	Pennaeth y Gwersyll	02920 635672	
Llangrannog	Cyfarwyddwr y Gwersyll	01239 652140	
Chwaraeon	Cyfarwyddwr Chwaraeon	02920 635686	07976 003356
Adran Prentisiaethau	Rheolwr Prentisiaethau	02922 405347	07966 403 394

Rôl y Person Dynodedig ydy:

- mynychu hyfforddiant personau dynodedig
- sefydlu cyswllt gydag uwch swyddogion y gwasanaethau cymdeithasol sy'n gyfrifol am amddiffyn plant yn ardal dalgylch yr Urdd,
- daprau gwybodaeth a chyingor ar amddiffyn plant o fewn yr Urdd,
- sicrhau fod gweithdrefnau a pholisi amddiffyn plant yr Urdd yn cael eu dilyn ac yn arbennig rhoi gwybod i'r gwasanaethau cymdeithasol ynglŷn ag unrhyw bryderon perthnasol am blant unigol,
- bod yn ymwybodol o'r Pwyllgor Amddiffyn Plant Ardal / Rhanbarthol a bod yn gyfarwydd a gweithdrefnau lleol,

- sicrhau fod gwybodaeth addas ar gael adeg cyfeirio a bod y cyfeiriad yn cael eu cadarnhau'n ysgrifenedig, gan gadw cyfrinachedd,
- cysylltu gyda'r gwasanaethau cymdeithasol ac asiantaethau eraill, fel bo'n briodol,
- sicrhau fod pobl berthnasol o fewn yr Urdd, yn arbennig Prif Weithredwr yr Urdd, yn cael gwybod am unrhyw weithredu a gweithredu pellach sydd eu hangen, er enghraifft, cymryd camau disgyblu yn erbyn aelod(au) o'r staff,
- sicrhau y cedwir cofnod achos unigol o'r camau a gymerir gan y sefydliad, y cyswllt gydag asiantaethau eraill a'r canlyniad,
- cynghori'r Urdd ynglŷn ag anghenion hyfforddiant amddiffyn plant.

DRAFT

3. Côt ymddygiad

Mae rhaid i gôt ymddygiad ac arfer da fod er lles plant, rhieni, staff a gwirfoddolwyr yr Urdd yn nhermau cyfyngu i'r eithaf ar y cyfle i gam drin ac i honiadau neu ffug honiadau gael eu gwneud.

Wrth ddilyn y côd ymddygiad ac arfer da, dylech ar bob adeg roi arweiniad a chefnogaeth i gynorthwy-wyr di brofiad

Gweler Cod Ymddygiad Urdd Gobaith Cymru - Atodiad 2

Gweithgareddau Awyr Agored

Nid oes hawl gan unrhyw aelod o staff neu wirfoddolwr i drefnu gweithgareddau awyr agored i'r aelodau yn enw Urdd Gobaith Cymru heb gymwysterau addas, cofnod o asesiad risg a chysylltiad ag aelod o staff sydd â hawl i roi caniatâd.

Mae Dirprwy Bennaeth Glan-llyn ar gael i gynghori parthed gweithgareddau yn y maes drwy gysylltu yn y lle cyntaf ar y ffôn: 01678 541 000.

Mae gweithgareddau awyr agored yn cynnwys fel enghraifft hwylio, canwio, bwrdd hwylio, dringo, cerdded mynydd, cerdded afon, cerdded arfordir ac unrhyw weithgaredd yn y môr, llyn neu afon, teithiau cerdded, teithiau beicio.

Gweithgareddau wedi'u cynllunio

- Dylai'r staff ac arweinyddion sy'n cael trefnu teithiau / ymweliadau cynllunio a pharatoi rhaglen fanwl o weithgareddau i'r plant sy'n rhan o'r prosiect.
- Mae trefnwyr yn gyfrifol am les a diogelwch plant a phobl ifanc am yr holl amser y maen nhw i ffwrdd o gartref.
- Ni ddylai pobl ifanc gael eu gadael fel arfer i fynd ar eu liwt eu hunain, er enghraifft i dre am noswaith neu drip siopa oni bai fod ffiniau pendant wedi cael eu gosod a threfniadau ar gyfer cyfarfod.
- Dylai pob plentyn / person ifanc gael ei orchwyllo'n iawn a'i gadw'n brysus mewn gweithgareddau addas pob amser.
- Mewn amgylchiadau lle tarfwyd ar weithgareddau oedd wedi eu cynllunio e.e. oherwydd y tywydd, yna dylai trefnwyr fod wedi cynllunio nifer o weithgareddau gwahanol.
- Dylai trefnwyr gael caniatâd y rhieni i blant / pobl ifanc ymuno â thrip sydd wedi ei drefnu, a hynny ar ddu a gwyn.
- Dylai rhieni gael gwybodaeth gyflawn am unrhyw drip, gan gynnwys manylion y rhaglen weithgareddau, y gweithgareddau y bydd y plant yn eu dilyn a'r gymhareb goruchwyllo.

Goruchwyllo plant a phobl ifanc

- Dylai arweinwyr a chyfrifoldeb fod yn fodlon fod gweithwyr a'r oedolion hynny sy'n hebrwng partion grw,[^]p yn hollol gymwys i wneud hynny.

- Rhaid i blant a phobl ifanc gael eu goruchwylio yn unol â chanllawiau'r gweithgaredd, gan ddau oedolyn neu fwy os oes modd.
- Yn unol â'r Asesiad Risg, dylid sicrhau trefniadau goruchwylio. Gall y lefel o oruchwyliaeth amrywiol yn oed y bobl ifanc, natur y gweithgaredd a lleoliad y gweithgaredd.
- Dylai gweithwyr wybod bob amser lle mae plant a phobl ifanc a beth maen nhw'n ei wneud.
- Dylai staff fod yn goruchwylio'n gyson pan fo unrhyw gyfarpar beryglus yn cael ei ddefnyddio.
- Ni ddylid caniatáu i blant a phobl ifanc ymddwyn yn beryglus.

Asesiadau Risg – gweler polisiau Iechyd a Diogelwch yr Urdd

Asesu risg yw hanfod polisi Iechyd a Diogelwch, sef archwiliad gofalus o'r lle gwaith i weld beth yn union all ddigwydd a fyddai yn arwain at anaf gweithwyr neu ymwelwyr. Rhaid pwyso a mesur a oes digon o gamau diogelu wedi ei gwneud neu oes angen gwneud mwy i atal niwed. Y nod yw sicrhau na chaiff unrhyw un ei anafi neu fynd yn sâl. Peidiwch â gorgymlethu pethau

Mae'n ofynnol bod pob aelod o staff yr Urdd yn asesu risg pob gweithgaredd a digwyddiad. Os fydd yna broblem, y ddogfen asesu risg yw'r ddogfen gyntaf y bydd y llys yn mynnu ei gweld. Os nad oes asesiad risg ar gael, fe fydd yr Urdd fel cyflogwr ac fel mudiad, yn agored iawn i feirniadaeth, hyd yn oed os nad oedd canlyniad y digwyddiad o dan sylw yn ddifrifol

Ceir canllawiau clir ar sut i gwblhau asesiadau risg ym mholisiau Iechyd a Diogelwch Urdd Gobaith Cymru. Ar ar wefan [staff yr Urdd](#)

Cysylltwch a'r gwersylloedd yn unigol ar gyfer asesiadau risg Llangrannog, Glan-llyn, Caerdydd a Phentre Ifan
Ar gyfer asesiadau Adran Esiteddfod – Cysylltwch ag adran Eisteddfod

Polisiau staffio ar gyfer gweithgareddau a Goruchwylio plant

Dylid defnyddio y canllawiau isod fel y lleiafrif wrth gwblhau yr asesiadau risg. Gweler <http://oeapng.info/about-ng/> ar gyfer y cyngor diweddar.

1 oedolyn ar gyfer pob 6 plentyn sydd ym mlwyddyn 1 i 3
1 oedolyn ar gyfer pob 10-15 plentyn sydd ym mlwyddyn ysgol 4 i 6
1 oedolyn ar gyfer pob 15-20 plentyn sydd ym mlwyddyn ysgol 7 ac uwch.

Dylid ystyried y ratios wrth lunio asesiad risg gweithgaredd gan gynyddu nifer yr oedolion os yw'r lefel risg y gweithgaredd yn cynyddu, e.e. nofio, sgïo, dringo ayb.

Mae gwneud trefniadau i blant a phobl ifanc gael eu goruchwylio'n iawn yn un o'r ffyrdd mwyaf effeithiol o leihau'r cyfleoedd i blant ddioddef unrhyw fath o niwed tra maen nhw yng ngofal yr Urdd.

Trefniadau ar gyfer cadw perfformwyr ifanc yn ddiogel.

Bydd gofyn i'r staff a'r swyddogion hynny sydd yn cynnal perfformiadau, lle mae rhaid cael trwydded perfformio i drwyddedi plant a sicrhau eu lles yn effeithiol gyda'r awdurdod trwyddedu perthnasol.

Mae hyn yn berthnasol ar gyfer trefnu plant I gyfranogi mewn perfformiadau llwyfan, teledu, ffilm neu berfformiadau eraill, yn ogystal â'r rhai sy'n cymryd rhan mewn gweithgareddau chwaraeon neu fodelu â thâl,

<https://llyw.cymru/sites/default/files/publications/2019-08/cadw-perfformwyr-ifanc-yn-ddiogel-canllawiau-i-gyd-fynd-a-rheoliadau-2015-ar-gyfer-perfformiadau-plant.pdf>

Prentisiaethau'r Urdd

Cofnodir achosion diogelwch a lles sydd yn ymwneud a phrentisiaethau gan berson dynodedig yr Adran Brentisiaethau ar system o'r enw My Concern. Mae'r system yma yn bwydo mewn i ddata ehangach ACT Training ac yn cael ei defnyddio er mwyn sicrhau'r cymorth gorau posib i'r prentis.

Mae prentis yn rhoi caniatâd i'r data yma cael ei gadw wrth gofrestri ar gyfer y brentisiaeth.

Nid yw adrodd ar y system My Concern yn disodli camau gweithredu y polisi hon.

4. Ymateb i arwyddion neu amheuaeth o gam-drin

Nodiadau cyffredinol

Cofiwch **nid** y person sy'n dod ar draws yr honiad o gam-drin, neu amheuaeth o gam-drin gyntaf sy'n gyfrifol am benderfynu a ddigwyddodd cam-drin ai peidio. Gwaith asiantaethau amddiffyn plant proffesiynol ydy hyn wedi iddynt dderbyn gwybodaeth os oes pryder am y plentyn.

Peidiwch boeni y gallech fod yn anghywir.

Byddwch bob amser yn cael eich cymryd o ddifrif gan y Gwasanaethau Cymdeithasol.

Mae'n well bod wedi trafod y mater gan rhywun sydd â'r profiad a'r cyfrifoldeb i wneud asesiad.

DRAFT

5. Camau i'w cymryd os yw rhywun yn dweud wrthy ch eu bod nhw neu blentyn neu berson ifanc arall yn cael eu cam-drin.

Gweler Atodiad 2

Rhagymadrodd

Mae gan blant a phobl ifanc hawl i fod yn ddiogel ac yn hapus yn y gweithgareddau y maen nhw, neu eu rhieni neu ofalwyr yn dewis ac mae gan rhieni yr hawl i gredu fod y mudiadau y mae eu plant yn mynd iddyn nhw yn rhai diogel.

Felly mae dyletswydd arnom i ofalu am y plant a'r bobl ifanc

Os yw aelod o staff neu wirfoddolwr yn pryderu bod plentyn neu berson ifanc wedi ei gam-drin neu mewn perygl o'i gam drin, rhaid dilyn ar unwaith y canllawiau canlynol: **Gweler y siart llif.**

- Peidiwch â chynhyrfu
- Gwrandewch yn ofalus ar beth sydd yn cael ei ddweud gan ddangos eich bod yn cymryd yr honiad o ddifri. Sicrhewch y plentyn/person ifanc ei fod yn gwneud y peth iawn yn dweud wrthy ch chi.

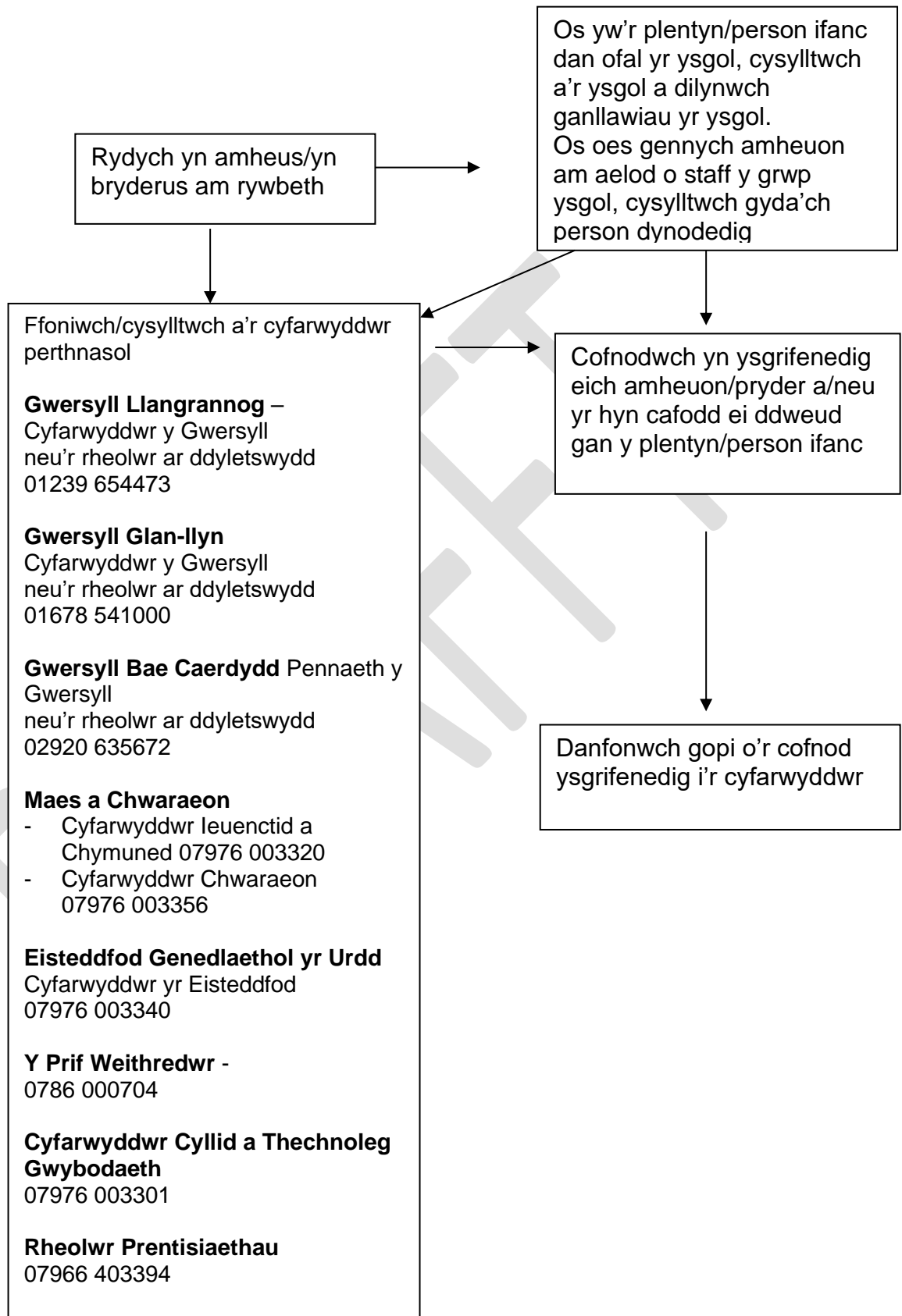
Anogwch y plentyn neu'r person ifanc i siarad, ond heb bromptio na gofyn cwestiynau arweiniol. Peidiwch torri ar draws y plentyn neu'r person ifanc pan fydd yn cofio digwyddiadau arwyddocaol. Peidiwch gwneud i'r plentyn/person ifanc ail adrodd ei ddisgrifiad o'r hyn ddigwyddodd

- Esboniwch ba gamau mae'n rhaid i chi eu cymryd, mewn ffordd sydd yn addas i oed a dealltwriaeth y plentyn/person ifanc.
- Diogelwch fod gan y person ifanc cefnogaeth naill ai drwy gymorth gweithiwr ieuenctid, staff profiadol, staff yr ysgol neu gefnogaeth allanol
- Ceisiwch ddweud cyn gynted as sy'n bosibl y bydd yn rhaid rhannu'r wybodaeth gydag eraill – peidiwch ag addo cadw cyfrinach. Nid yw adrodd ar bryderon yn bradychu ymddiriaeth.
- Cofnodwch beth gafodd ei ddweud ar bapur gan ddefnyddio geiriau'r plentyn ei hun cyn gynted â phosib – nodwch y dyddiad, yr amser, unrhyw enwau gafodd eu crybwyll, wrth bwy y dywedodd y plentyn hyn, a gwnewch yn siŵr fod dyddiad a llofnod ar y cofnod.
- Peidiwch mynd i siarad gyda'r camdriniwr honedig
- Yn dilyn y datgelu neu'r honiad o gam-drin yna y dylai y gofid gael ei basio ymlaen ar unwaith i unrhywun o'r cyfarwyddwr neu yn gwersylloedd y rheolwr ar ddyletswydd a nodir isod

Gwersyll Llangrannog – Cyfarwyddwr y Gwersyll	01239 652140
Gwersyll Glan-llyn – Cyfarwyddwr y Gwersyll	01678 541000
Gwersyll Bae Caerdydd – Pennaeth y Gwersyll	02920 635672
Cyfarwyddwr Ieuencid a Chymuned	07976 003320
Cyfarwyddwr Adran Chwaraeon a Phrentisiaethau	07976 003356
Cyfarwyddwr Eisteddfod Genedlaethol yr Urdd Y Prif Weithredwr	07976 003340
Cyfarwyddwr Cyllid a Thechnoleg Gwybodaeth	07826 000704
Adran Prentisiaethau – Rheolwr prentisiaethau	07976 003301
	07966 403394

DRAFT

6. Siart Llif Canllawiau cam wrth gam i holl staff a gwirfoddolwyr Urdd Gobaith Cymru



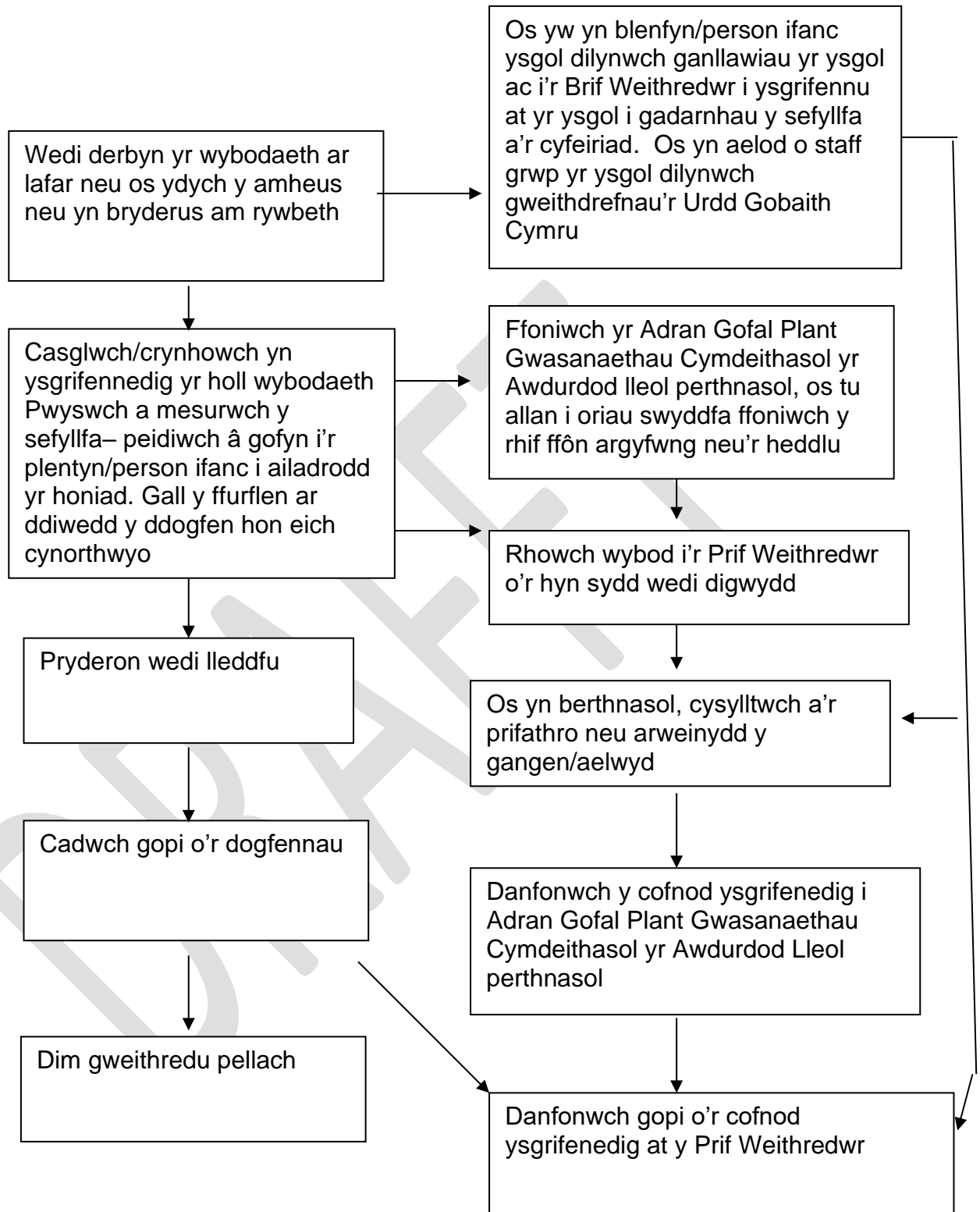
7. Camau i'w cymryd os yw ymddygiad unrhyw oedolyn neu gydweithiwr (gan gynnwys aelod o'r cyhoedd) tuag at blant neu bobl ifanc yn peri pryder i chi.

- Peidiwch diystyru eich pryderon
- Peidiwch codi'r mater gyda'r person y mae gennych bryderon amdano
- Mae'n bwysig iawn nad ydych yn anwybyddu nac yn gwrthod amheuron ynghylch gweithiwr arall.
- Os yw'n berson sy'n gweithio i'r Urdd yn gyflogedig neu yn wirfoddol, trafodwch eich pryderon gyda Chyfarwyddwr y person hwnnw. Os ydych yn teimlo bod hynny'n anaddas, neu eich bod yn anfodlon gyda'r ymateb, cysylltwch â Phrif Weithredwr yr Urdd
- Os nad yw'r person yn gyflogedig gan yr Urdd neu'n wirfoddolwr i'r Urdd, trafodwch eich pryderon gyda'ch Cyfarwyddwr neu'r Prif Weithredwr.
- Gweler cymal 35 yn y Llawlyfr Staff yr Urdd – ar ddatgelu cam-arfer broffesiynol

Camau i'w cymryd i roi gwybod am honiadau neu amheuaeth o gam-drin Gwneud Cyfeiriad

- Dylai cyfeiriadau gael eu gwneud dros y ffôn i'r adran Gwasanaethau Cymdeithasol yr Awdurdod Lleol perthnasol cyn gynted ag y mae problem, amheuaeth neu bryder yn dod i'r amlwg, ac yn sicr o fewn 24 awr.
- Y tu allan i oriau swyddfa, dylai cyfeiriadau gael eu gwneud i'r rhif ffôn brys neu allan o oriau yr Awdurdod Lleol perthnasol neu'r Heddlu
- **Dylai pob cyfeiriad dros y ffôn gael ei gadarnhau yn ysgrifenedig o fewn 2 ddiwrnod gwaith gan ddefnyddio ffurflen safonol – Atodiad 1**
- Ni ddylai unrhyw un holi'r plentyn/person ifanc ymhellach am y cam-drin
- Dylid rhoi'r wybodaeth ganlynol i'r gweithiwr cymdeithasol sydd ar ddyletswydd ac sy'n derbyn y cyfeiriad:
 - y rheswm am y pryder;
 - enw llawn, cyfeiriad a dyddiad geni (neu oed) y plentyn;
 - enwau, cyfeiriadau a dyddiadau geni/oed aelodau'r teulu, ynghyd ag unrhyw enwau eraill maent hwy neu bobl eraill yn eu defnyddio amdanynt;
 - enwau pawb sydd â chyfrifoldeb rhiant;
 - enwau gweithwyr proffesiynol eraill sy'n ymwneud â'r teulu, gan gynnwys enw ysgol a meddyg teulu'r plentyn; ac;
 - unrhyw wybodaeth berthnasol i ddiogelwch staff.
- Dylid rhoi gwybodaeth i brifathro neu arweinydd cangen yr Urdd (prun yn binnag sy'n berthnasol) o'r broses ymgynghoriad gan yr Adran Gwasanaethau Cymdeithasol. **Dylid gwneud hyn yn dilyn y cyfeiriad ac ni ddylai arafu y broses o gyfeirio.**
- Os yw'r plentyn/person ifanc angen triniaeth feddygol brys ac mae amheuan ei fod yn deillio o'r cam-drin yna dylid dilyn y camau canlynol
 - Cysylltwch a gwasanaethau brys yr Ambiwylans
 - Dylid cysylltu ag Adran Gwasanaethau Cymdeithasol yr Awdurdod Lleol yn syth, gan efallai byddent am i'r plentyn/person ifanc gael ei archwilio gan feddyg plant wrth gyrraedd yr ysbyty.

8. Siart Llif Canllawiau i Gyfarwyddwyr a'r Prif Weithredwr



9. Datganiad ar dynnu lluniau a chreu clipiau fideo

Nod datganiad yr Urdd ar dynnu lluniau a chreu clipiau fideo yw sefydlu cydbwysedd rhwng yr awydd i roi sylw i lwyddiant aelodau a'n hawydd i amddiffyn ein haelodau rhag camddefnydd o ddelweddau ohonynt. Bydd y datganiad yn ffurfio rhan o'n Polisi Diogelu Plant a Phobl Ifanc.

Dilynir arfer da a pholisïau cyrff perthnasol eraill os ydynt yn bodoli ac o ganlyniad rydym: -

- 1) Yn caniatáu tynnu lluniau a chreu lluniau fideo gan staff, y wasg a ffotograffwyr proffesiynol at ddefnydd y teledu neu yn y wasg.
- 2) Byddwn hefyd yn defnyddio lluniau o blant a phobl ifanc, neu glipiau fideo, sy'n cael eu hanfon atom i'w cynnwys yn ein cylchgronau neu fel cynnwys mewn manau eraill. Lle bo hynny'n bosibl, byddwn yn cael caniatâd rieni os byddwn yn tynnu lluniau neu yn creu clipiau fideo at ddefnydd hyrwyddo.
- 3) Yn caniatáu tynnu lluniau a chreu clipiau fideo gan staff yr Urdd a ffotograffwyr proffesiynol at ddefnydd ar safle gwe yr Urdd. Ni fyddwn yn enwi aelodau unigol, nac yn defnyddio lluniau na chlipiau fideo o'n haelodau mewn gwisgoedd amhriodol. Pan fo hynny'n ymarferol, byddwn yn gofyn i rieni gadarnhau drwy ffurflen ymweliadau, eu caniatâd i ni dynnu lluniau a chreu clipiau fideo o'u plant at ddefnydd ar y we tra ar ymweliadau a mewn gweithgareddau.
- 4) Yn caniatáu tynnu lluniau gan gamerâu, ffonau symudol a chamerâu fideo, gan y cyhoedd mewn cystadlaethau nofio yn unol â pholisïau awdurdodau lleol a phyllau nofio unigol. Gall hyn amrywio o gyflwyno system o gofrestru camerâu mewn cystadlaethau nofio i eu gwahardd yn llwyr.
- 5) Yn annog rhieni a chefnogwyr i ddefnyddio ein gwasanaeth sy'n darparu lluniau llwyfan a fideo o berfformiadau ym Mhafiliwn Eisteddfod Genedlaethol Urdd Gobaith Cymru er tegwch i'r cystadleuwyr ac yn unol ag arfer da mewn theatrau.
- 6) Wrth i aelodau'r Urdd cofrestru i gystadlu mewn eisteddfodau a chystadlaethau chwaraeon, maent yn cytuno i'w lluniau cael eu tynnu ac i glipiau fideo gael eu gwneud, oni bai eu bod yn nodi yn wahanol.
- 7) Ni fydd gan Urdd Gobaith Cymru rheolaeth o unrhyw luniau a/neu glipiau fideo unwaith iddynt ymddangos yn y gyhoeddus.
- 8) Bydd Urdd Gobaith Cymru yn cadw'r holl luniau a chlipiau fideo am amser sylweddol ar gyfer pwrpasau hanesyddol

10. Crynodeb

Mae Diogelu Plant yn Fusnes i Bawb Cynghorion diogelu plant staff a gwirfoddolwyr Urdd Gobaith Cymru.

Fel gweithwyr Urdd Gobaith Cymru, yn gyflogedig neu yn wirfoddol, mae dyletswydd arnom ni i gyd i ddiogelu plant.

Mewn eithriadau efallai fe dewch ar draws achosion o gam-drin, ac mae dyletswydd arnoch i'w cadw rhag niwed.

Mae rhaid i chi ofalu nad yw eich ymddygiad chi yn achosi pryder i blentyn, neu mewn perygl o gael ei gamddehongli.

Os ydych chi'n amau bod plentyn yn cael ei gam-drin, neu os bydd plentyn yn dweud wrthy ch ei fod yn cael ei gam-drin neu os gewch chi wybodaeth am oedolyn sy'n cam-drin plentyn dylech chi ddilyn y canllawiau ar y cerdyn hwn.

Mae'n bwysig cofio:

- Mae cyfrifoldeb arnom ni i gyd i sicrhau bod plant mewn perygl yn cael eu diogelu rhag niwed.
- Peidiwch â'i cymryd yn ganiataol bydd rhywun arall yn adnabod yr arwyddion ac yn dweud os bydd plentyn mewn perygl.
- Mae gan y bobl hynny sydd'n mynegi eu pryderon hawl i gadarnhad y caiff y mater ei archwilio'n iawn.

Os nad ydych chi'n fodlon ar yr ymateb a gewch chi, neu os yw'r plentyn yn parhau i fod mewn perygl neu unrhyw arwydd heb eglurhad, ceisiwch drafod eich pryderon gyda'r sawl sy'n ymdrin a'r achos.

Rhifau ffon cyswllt i drafod neu i adrodd achosion posib o gam-drin

Gwersyll Llangrannog – Cyfarwyddwr y Gwersyll	01239 652140
Gwersyll Glan-llyn – Cyfarwyddwr y Gwersyll	01678 541000
Gwersyll Bae Caerdydd – Pennaeth y Gwersyll	02920 635672
Cyfarwyddwr Ieuencid a Chumuned	07976 003320
Cyfarwyddwr Adran Chwaraeon a Phrentisiaethau	07976 003356
Cyfarwyddwr Eisteddfod Genedlaethol yr Urdd	07976 003340
Y Prif Weithredwr	07826 000704
Cyfarwyddwr Cyllid a Thechnoleg Gwybodaeth	07976 003301
Rheolwr Prentisaethau	07966 403394

Os bydd rhywun yn dweud wrthy ch ei fod e neu blentyn neu rywun ifanc arall yn cael ei gam-drin

- Dangoswch eich bod yn credu yr hyn maen nhw'n dweud, a'ch bod chi'n cymryd ei honiadau o ddifri
- Anogwch y plentyn i siarad, ond peidiwch ag awgrymu dim na holi unrhyw gwestiynau arweiniol.
- Eglurwch y camau bydd rhaid eu cymryd.
- Peidiwch ag addo cyfrinachedd llwyr gan fod ar y staff a'r gwirfoddolwyr gyfrifoldeb i ddatgelu gwybodaeth i'r rheiny mae angen iddyn nhw wybod.
- Cofnodwch yr hyn a ddywedwyd wrthy ch gan ddefnyddio'r union eiriau os oes modd.
- Gofalwch eich bod yn mynegi eich pryderon ar unwaith i'r Cyfarwyddwr perthnasol.
- Peidiwch â thrafod y mater gyda'r sawl sy'n cael ei gyhuddo.

Os bydd ymddygiad cydweithiwr neu aelod o'r cyhoedd tuag at blant neu bobl ifainc yn achosi pryder i chi:

- Peidiwch â rhoi eich pryderon o'r neilltu
- Peidiwch â thrafod y mater gyda'r sawl sy'n achosi y pryderon i chi
- Os ydych chi'n bryderus yngly, ^n ag ymddygiad cydweithiwr yna dylech chi drafod eich pryderon gyda'ch rheolwr/cyfarwyddwr/ Prif Weithredwr a chytuno ar y camau nesaf i'w cymryd.
- Peidiwch ag oedi cyn trafod eich pryderon gyda rhywun sydd mewn sefyllfa i wneud rhywbeth yngly, ^n â'r sefyllfa a sicrhau ymchwiliad priodol.
- Peidiwch â phoeni bod chi wedi camddeall. Mae'n well eich bod chi wedi trafod y mater gyda rhywun sydd â phrofiad a'r cyfrifoldeb i asesu" achos.

ATODIAD 1

Ffurflen safonol ar gyfer rhoi gwybod am amheuaeth o gam-drin – Gwneud cyfeiriad i'r Gwasanaethau Cymdeithasol

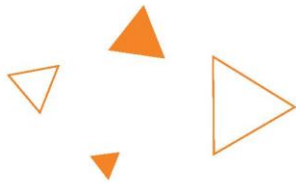
Enw'r plentyn/person ifanc			
Oed a Dyddiad geni		Iaith Gyntaf	
A ydych chi'n rhoi gwybod am eich pryderon eich hun neu'n pasio rhai rhywun arall ymlaen? Rhowch fanylion			
Disgrifiad byr i beth sydd wedi achosi'r pryder: cofiwch gynnwys dyddiadau, amseroedd ayb unrhyw ddigwyddiadau penodol.			
Unrhyw arwyddion corfforol? Arwyddion o ran ymddygiad? Arwyddion anuniongyrchol?			
Ydych chi wedi siarad gyda'r plentyn? Os do, beth gafodd ei ddweud			
Ydych chi wedi siarad gyda'r rhiant/rhieni? Os do, beth gafodd ei ddweud?			
Oes unrhyw un wedi ei enwi fel y person yr honnir ei fod yn cam-drin? Os oes, rhowch fanylion?			
Ydych chi wedi ymgynghori gydag unrhyw un arall? Rhowch fanylion?			

Eich enw a'ch safle			
I bwy yr ydych wedi rhoi gwybod a'r dyddiad y gwnaethoch hynny			
Crefydd		Ethnigrwydd	
Anabledd		Unrhyw ffactor arbennig	
Enw rhiant/rhieni gofalwr/gofalwraig			
Cyfeiriad cartref (rhif ffôn, os yn bosibl)			
Enw			
Llofnod			
Dyddiad heddiw			
Unrhyw Sylw Arall			

ATODIAD 2 -Cardiau Diogelu Plant a Chôd Ymddygiad Urdd GobaithCymru

Mae'n bwysig cofio:

- Mae cyfrifoldeb arnom ni i gyd i sicrhau bod plant mewn perygl yn cael eu diogelu rhag niwed.
- Peidiwch â chymryd yn ganiataol y bydd rhywun arall yn adnabod yr arwyddion ac yn dweud os bydd plentyn mewn perygl.
- Mae'n rhaid i chi ofalu nad yw eich ymddygiad chi yn achosi pryder, neu mewn perygl o gael ei gamddechongli.



Os ydych yn amau bod plentyn yn cael ei gam-drin, neu os bydd rhywun yn dweud wrthyhch ei fod e / hi neu blentyn neu berson ifanc arall yn cael ei gam-drin:

- Dangoswch eich bod yn credu yr hyn maen nhw'n ei ddweud, a'ch bod chi'n cymryd ei honiadau o ddiatri.
- Anogwch y plentyn i siarad, ond peidiwch ag awgrymu dim na holi unrhyw gwestiynau arweiniol.
- Eglurwch y camau y bydd rhaid eu cymryd.

- Peidiwch ag addo cyfrinachedd llwyr gan fod gennym gyfrifoldeb i ddatgelu gwybodaeth i'r sawl sydd angen gwybod.
- Cofnodwch yr hyn a ddywedwyd wrthyhch gan ddefnyddio'r union eiriau os oes modd.
- Gofalwch eich bod yn mynegi eich pryderon ar unwaith i'r Cyfarwyddwr perthnasol.
- Peidiwch â thrafod y mater gyda'r sawl sy'n cael ei gyhuddo ar unrhyw gyfrif.



Os bydd ymddygiad cydweithiwr neu aelod o'r cyhoedd yn achosi pryder i chi:

- Peidiwch â rhoi eich pryderon o'r neilltu.
- Peidiwch â thrafod y mater gyda'r sawl sy'n achosi'r pryderon i chi.
- Peidiwch ag oedi cyn trafod eich pryderon gyda'r person perthnasol.
- Mae'n well eich bod chi wedi trafod y mater gyda rhywun sydd â'r profiad a'r cyfrifoldeb i asesu'r sefyllfa.

Rhifau ffôn cyswllt i drafod neu i adrodd achosion posib o gam-drin

Cyfarwyddwr y De
01267 676642 / 07976 003321
Cyfarwyddwr y Gogledd
01745 818600 / 07976003320
Cyfarwyddwr Gwersyll Glan-llyn
01678 541000
Cyfarwyddwr Gwersyll Llangrannog
01239 652144
Cyfarwyddwr Gwersyll Caerdydd
02920 635672
Cyfarwyddwr yr Eisteddfod a'r Celfyddydau
01678 541 014 / 07976 003340
Cyfarwyddwr Chwaraeon
02920 635686 / 07976 003356
Llinell Gymorth yr NSPCC
0808 800 5000
I adrodd delweddau anwedus ar y we
saferinternet.org.uk/hotline

Canllawiau Diogelu Plant Urdd Gobaith Cymru



Rhaid annog y Gymraeg ym mhob digwyddiad.

Rhaid trin pawb gyda pharch.

Rhaid rhoi cyfle i blant a phobl ifanc fynegi eu barn a chyfrannu at benderfyniadau.

Rhaid rhoi esiampl o ymddygiad da yr hoffech i eraill ei ddilyn.

Rhaid cynllunio gweithgareddau gan sicrhau bod mwy nag un oedolyn yn bresennol neu o leiaf mewn clyw neu yng ngolwg eraill.

Rhaid parchu hawl person ifanc i breifatrwydd personol.

Rhaid sicrhau trefniadau cysgu ar wahân i arweinyddion a phlant a phobl ifanc.

Rhaid sicrhau ac annog defnydd diogel o'r cyfryngau cymdeithasol wrth gyfathrebu gyda phlant a phobl ifanc.

Peidiwch â chaniatáu gweithgareddau dilornus ymhlith aelodau (e.e. defodau derbyn, dilorni eraill, bwlio).

Peidiwch â bod yn rhan o gemau corfforol gyda phlant a phobl ifanc.

Peidiwch â chael cyswllt corfforol na llafar amhriodol gyda phlant a phobl ifanc.

Peidiwch â neidio i gasgliadau am bobl eraill heb wneud yn siŵr o'r ffeithiau.

Peidiwch â chaniatáu cael eich denu gan ymddygiad sy'n tynnu sylw amhriodol megis pwl o dymer ddrwg neu 'crysh'.

Peidiwch â dangos ffafriaeth tuag at unrhyw unigolyn.

Peidiwch â gwneud sylwadau nac arwyddion awgrymog o flaen plant a phobl ifanc.

Peidiwch â gadael i amheuron datgeliadau neu gyhuddiadau o gam-drin fynd heb eu cofnodi neu eu cyfeirio (gweler canllawiau Diogelu Plant Urdd Gobaith Cymru).

Peidiwch â chredu "na all hyn byth ddigwydd i mi".

Rhaid rhoi cyfle i blant a phobl ifanc drafod unrhyw fater sy'n eu poeni.

Rhaid annog plant a phobl ifanc i deimlo'n gyfforddus ac yn ddigon hyderus i dynnu sylw at agweddau neu ymddygiad nad ydynt yn ei hoffi.

Rhaid osgoi sefyllfaoedd all beryglu eich perthynas gyda pherson ifanc. Fel gweithiwr / gwirfoddolwr ieuencid mae yn erbyn y gyfraith i chi gael perthynas rywiol gydag aelod o dan 18 oed.

Rhaid cofio y gallai rhywun arall gamddehongli eich gweithredoedd, er cystal y bwriad.

Rhaid cydnabod bod angen gofal a chefnogaeth ar adegau sensitif wrth drafod a chynghori ar faterion megis bwlio, profedigaeth neu gam-drin.

Rhaid gweithredu egwyddorion ac ethos Urdd Gobaith Cymru.

Peidiwch ag anghofio bod cefnogaeth ar gael gan staff proffesiynol Urdd Gobaith Cymru

AR Y WE
urdd.cymru

Côd Ymddygiad Urdd Gobaith Cymru

© Urdd Gobaith Cymru 12/2017

Urdd