

Urdd Gobaith Cymru



**Datganiad Polisi Diogelu Dysgwyr dros 18 oed ac Oedolion
Agored i Niwed**

Fersiwn 3

Cyhoeddwyd: Ebrill 2023

Datganiad Polisi Diogelu Dysgwyr dros 18 oed ac Oedolion Agored i Niwed

Cynnwys

Datganiad Polisi Diogelu Dysgwyr dros 18 oed ac Oedolion Agored i Niwed ..	2
1. Datganiad Polisi.....	3
2. Personau Dynodedig	4
Y Prif Personau Dynodedig	4
Y Personau Dynodedig o fewn adrannau yr Urdd	4
3. Côt Ymddygiad	6
4. Ymateb i arwyddion neu amheuaeth o gam-drin	9
5. Camau i'w cymryd os yw rhywun yn dweud wrthyfych eu bod nhw yn cael eu cam-drin.....	10
6. Siart Llif Canllawiau cam wrth gam i holl staff a gwirfoddolwyr Urdd Gobaith Cymru	12
7. Camau i'w cymryd os yw ymddygiad unrhyw oedolyn neu gydweithiwr (gan gynnwys aelod o'r cyhoedd) tuag at dysgwyr dros 18 oed ac oedolionyn peri pryder i chi.....	13
8. Siart Llif Canllawiau i Gyfarwyddwyr a'r Prif Weithredwr	15
Rhifau ffon cyswllt i drafod neu i adrodd achosion posib o gam-drin	16
9. Beth yw'r mathau o gamdrin sy'n berthnasol i dysgwr dros 18 oed ac oedolyn agored i niwed.....	18
Trais a cham-drin domestig: diffiniad newydd.....	18
Ymddygiad rheoli.....	18
Ymddygiad cymhellol.....	18
Cynllun Datgelu Trais Domestig – Cyfraith Clare	18
Trais ar Sail Rhywedd	19
PREVENT.....	19
Hunanladdiad	19
Cam-drin Ariannol / Materol.....	20
10. Beth sy'n rhwystro dysgwyr dros 18 oed ac oedolion agored i niwed rhag ddweud?	21
ATODIAD 1	23
Ffurflen safonol ar gyfer rhoi gwybod am amheuaeth o gam-drin – Gwneud cyfeiriad i'r Gwasanaethau Cymdeithasol.....	23

1. Datganiad Polisi

Mae Urdd Gobaith Cymru yn ymrwymedig i ddiogelu dysgwyr a phrentisiaid dros 18 oed ac oedolion agored i niwed. Mae staff a gwirfoddolwyr yn y sefydliad hwn yn derbyn ac yn cydnabod eu cyfrifoldebau i ddatblygu ymwybyddiaeth o'r materion sy'n gallu peri niwed i ddysgwyr dros 18 oed ac oedolion agored i niwed.

Byddwn yn ymdrechu i amddiffyn dysgwyr dros 18 oed ac oedolion agored i niwed drwy:

- ddarparu amgylchedd dysgu / gwirfoddoli diogel
- adnabod dysgwyr dros 18 oed ac oedolion agored i niwed sy'n dioddef neu'n debygol o ddioddef niwed sylweddol a chymryd camau priodol
- fabwysiadu canllawiau diogelu dysgwyr dros 18 oed ac oedolion agored i niwed trwy gyfrwng gweithdrefnau a chôd ymddygiad ar gyfer staff a gwirfoddolwyr
- rhannu gwybodaeth ar arfer da am ddiogelu dysgwyr dros 18 oed ac oedolion agored i niwed
- rhannu gwybodaeth am bryderon gydag asiantaethau sydd angen gwybod
- dilyn y trefniadau ar gyfer recriwtio a dethol staff a gwirfoddolwyr yn ofalus.
- darparu rheolaeth effeithiol ar gyfer staff a gwirfoddolwyr trwy oruchwyliaeth, cefnogaeth a hyfforddiant
- Rhoi cymorth priodol a / neu gyfeirio dysgwyr dros 18 oed ac oedolion agored i niwed at wasanaethau arbennigol priodol neu gymorth ychwanegol.

Rydym yn ymrwymedig i adolygu ein polisi a'n harferion da yn rheolaidd.

Datganiad Polisi Diogelu Dysgwyr dros 18 oed ac Oedolion Agored i Niwed

Fersiwn 3
Ebrill 2023
Arwyddwyd



Sian Lewis

Prif Weithredwr

2. Personau Dynodedig

Mae Urdd Gobaith Cymru wedi dynodi personau dynodedig i fod yn gyfrifol am ddelio gydag unrhyw bryderon sydd yn ymwneud a dysgwyr dros 18 oed ac oedolion agored i niwed.

Y Prif Personau Dynodedig

Prif Personau Dynodedig yr Urdd sydd yn gyfrifol am gydlynu canolog y polisiâu a'r materion hyfforddi a datblygu y gweithdrefnau amddiffyn dysgwyr dros 18 oed ac oedolion agored i niwed.

Prif Weithredwr	02920 635689 07826 000704
Cyfarwyddwr Cyllid	07836 583868

Y Personau Dynodedig o fewn adrannau yr Urdd

Isod gweler, yr unigolion sydd wedi eu nodi fel y personau dynodedig ar gyfer polisiâu diogelu dysgwyr dros 18 oed ac oedolion agored i niwed o fewn yr adrannau unigol.

I adrodd ar unrhyw faterion neu bryderon yn ymwneud â diogelu dysgwyr dros 18 oed ac oedolion agored i niwed, cysyllter gyda'r Swyddog Diogelu perthnasol o'r rhestr isod, neu ebostiwch diogelu@urdd.org

Adran	Enw	Rhif ffôn	Rhif ffôn symudol
Canolog	Prif Weithredwr	02920 635689	07826 000704
Y Maes a Ieuenctid	Cyfarwyddwr Ieuenctid a Chymuned	01745 818600	07494 775897
Eisteddfod	Cyfarwyddwr yr Eisteddfod	01678 541014	07824 998637
Glan-Ilyn a Gwasanaethau Awyr Agored	Cyfarwyddwr y Gwersyll	01678 541000	
Caerdydd	Cyfarwyddwr y Gwersyll	02920 635672	
Llangrannog	Cyfarwyddwr y Gwersyll	01239 652140	
Chwaraeon	Cyfarwyddwr Chwaraeon	02922 405335	07944 621040
Adran Prentisiaethau	Pennaeth Prentisiaethau	02922 405347	07966 403394 / 07930 964625

Rôl y Person Dynodedig ydy:

- mynychu hyfforddiant personau dynodedig;
- sefydlu cyswllt gydag uwch swyddogion y gwasanaethau cymdeithasol sy'n gyfrifol am amddiffyn dysgwyr dros 18 oed ac oedolion agored i niwed yn ardal dalgyrch yr Urdd;
- darparu gwybodaeth a chyngor ar amddiffyn dysgwyr dros 18 oed ac oedolion agored i niwed o fewn yr Urdd;
- sicrhau fod gweithdrefnau a pholisi amddiffyn dysgwyr dros 18 oed ac oedolion agored i niwed yr Urdd yn cael eu dilyn ac yn arbennig rhoi gwybod i'r gwasanaethau cymdeithasol ynglŷn ag unrhyw bryderon perthnasol am dysgwr dros 18 oed ac oedolyn unigol.
- bod yn ymwybodol ac yn gyfarwydd a gweithdrefnau lleol;
- sicrhau fod gwybodaeth addas ar gael adeg cyfeirio a bod y cyfeiriad yn cael eu cadarnhau'n ysgrifenedig, gan gadw cyfrinachedd;
- cysylltu gyda'r gwasanaethau cymdeithasol ac asiantaethau eraill, fel bo'n briodol;
- sicrhau fod pobl berthnasol o fewn yr Urdd, yn arbennig Prif Weithredwr yr Urdd, yn cael gwybod am unrhyw weithredu a gweithredu pellach sydd eu hangen, er enghraifft, cymryd camau disgyblu yn erbyn aelod(au) o'r staff;
- sicrhau y cedwir cofnod achos unigol o'r camau a gymerir gan y sefydliad, y cyswllt gydag asiantaethau eraill a'r canlyniad;
- cynghori'r Urdd ynglŷn ag anghenion hyfforddiant diogelu dysgwyr dros 18 oed ac oedolion agored i niwed.
- Adrodd achosion yn ymwneud a phrentisiaid ar y system 'My Concern'

3. Côt Ymddygiad

Mae rhaid i gôt ymddygiad ac arfer da fod er lles plant, rhieni, staff a gwirfoddolwyr yr Urdd yn nhermau cyfyngu i'r eithaf ar y cyfle i gam drin ac i honiadau neu ffug honiadau gael eu gwneud.

Wrth ddilyn y côd ymddygiad ac arfer da, dylech ar bob adeg roi arweiniad a chefnogaeth i gynorthwy-wyr di brofiad.

Bydd rhaid i staff a gweithwyr llawrydd cofrestredig addysg yn y gweithle dilyn cod ymddygiad Cyngor Gweithlu Addysg

<https://www.ewc.wales/site/index.php/cy/priodoldeb-i-ymarfer/cod-ymddygiad-ac-ymarfer-proffesiynol-cga.html>

Gweithgareddau Awyr Agored

Nid oes hawl gan unrhyw aelod o staff neu wirfoddolwr i drefnu gweithgareddau awyr agored i'r aelodau yn enw Urdd Gobaith Cymru heb gymwysterau addas, cofnod o asesiad risg a chysylltiad ag aelod o staff sydd â hawl i roi caniatâd.

Mae Dirprwy Bennaeth Glan-llyn ar gael i gynghori parthed gweithgareddau yn y maes drwy gysylltu yn y lle cyntaf ar y ffôn: 01678 541000.

Mae gweithgareddau awyr agored yn cynnwys fel enghraifft hwylio, canwïo, bwrdd hwylio, dringo, cerdded mynydd, cerdded afon, cerdded arfordir ac unrhyw weithgaredd yn y môr, llyn neu afon, teithiau cerdded, teithiau beicio.

Gweithgareddau wedi'u cynllunio

- Dylai'r staff ac arweinyddion sy'n cael trefnu teithiau / ymweliadau gynllunio a pharatoi rhaglen fanwl o weithgareddau i'r dysgwyr ac oedolion sy'n rhan o'r prosiect.
- Mae trefnwyr yn gyfrifol am les a diogelwch dysgwyr am yr holl amser y maen nhw i ffwrdd o gartref.
- Ni ddylai dysgwyr gael eu gadael fel arfer i fynd ar eu liwt eu hunain, er enghraifft i dre am noswaith neu drip siopa oni bai fod ffiniau pendant wedi cael eu gosod a threfniadau ar gyfer cyfarfod.
- Dylai pob dysgwr / oedolyn gael ei orchwyllo'n iawn a'i gadw'n brysur mewn gweithgareddau addas pob amser.
- Mewn amgylchiadau lle tarfwyd ar weithgareddau oedd wedi eu cynllunio e.e. oherwydd y tywydd, yna dylai trefnwyr fod wedi cynllunio nifer o weithgareddau gwahanol.
- Dylai trefnwyr gael ffurflenni caniatad iechyd ymuno â thrip sydd wedi ei drefnu, a hynny ar ddu a gwyn.

- Dylai dysgwyr derbyn gwybodaeth gyflawn am unrhyw drip, gan gynnwys manylion y rhaglen weithgareddau / dysgu.

Goruchwylio dysgwyr dros 18 oed / oedolion agored i niwed

- Dylai arweinwyr a chyfrifoldeb fod yn fodlon fod gweithwyr a'r oedolion hynny sy'n hebrwng partïon grw, ^p yn hollol gymwys i wneud hynny.
- Rhaid i ddysgwyr gael eu goruchwylio yn unol â chanllawiau'r gweithgaredd, gan ddau oedolyn neu fwy os oes modd.
- Yn unol â'r Asesiad Risg, dylid sicrhau trefniadau goruchwylio. Gall y lefel o oruchwyliaeth amrywiol yn ol anghenion y dysgwyr, natur y gweithgaredd a lleoliad y gweithgaredd.
- Dylai gweithwyr wybod bob amser lle mae dysgwyr a beth maen nhw'n ei wneud.
- Dylai staff fod yn goruchwylio'n gyson pan fo unrhyw gyfarpar beryglus yn cael ei ddefnyddio.
- Ni ddylid caniatáu i neb ymddwyn yn beryglus.

Asesiadau Risg – gweler polisïau lechyd a Diogelwch yr Urdd

Asesu risg yw hanfod polisi lechyd a Diogelwch, sef archwiliad gofalus o'r lle gwaith i weld beth yn union all ddigwydd a fyddai yn arwain at anaf gweithwyr neu ymwelwyr. Rhaid pwyso a mesur a oes digon o gamau diogelu wedi ei gwneud neu oes angen gwneud mwy i atal niwed. Y nod yw sicrhau na chaiff unrhyw un ei anafi neu fynd yn sâl. Peidiwch â gorgymlethu pethau.

Mae'n ofynnol bod pob aelod o staff yr Urdd yn asesu risg pob gweithgaredd a digwyddiad. Os fydd yna broblem, y ddogfen asesu risg yw'r ddogfen gyntaf y bydd y llys yn mynnu ei gweld. Os nad oes asesiad risg ar gael, fe fydd yr Urdd fel cyflogwr ac fel mudiad, yn agored iawn i feirniadaeth, hyd yn oed os nad oedd canlyniad y digwyddiad o dan sylw yn ddifrifol.

Ceir canllawiau clir ar sut i gwblhau asesiadau risg ym mholisïau lechyd a Diogelwch Urdd Gobaith Cymru ac ar [mewnrwyd Staff yr Urdd trwy Sharepoint](#)

Cysylltwch a'r gwersylloedd yn unigol ar gyfer asesiadau risg Llangrannog, Glan-llyn, Caerdydd a Phentre Ifan.

Ar gyfer asesiadau Adran Eisteddfod – Cysylltwch ag adran Eisteddfod.

Polisïau staffio ar gyfer gweithgareddau a Goruchwylio (wedi seilio ar blant a phobl ifanc)

Dylid defnyddio y canllawiau isod fel y lleiafrif wrth gwblhau yr asesiadau risg. Gweler <http://oeapng.info/about-ng/> ar gyfer y cyngor diwedddara.

- 1 oedolyn ar gyfer pob 6 plentyn sydd ym mlwyddyn 1 i 3
- 1 oedolyn ar gyfer pob 10-15 plentyn sydd ym mlwyddyn ysgol 4 i 6
- 1 oedolyn ar gyfer pob 15-20 plentyn sydd ym mlwyddyn ysgol 7 ac uwch.

Dylid ystyried y ratios wrth lunio asesiad risg gweithgaredd gan gynyddu nifer yr oedolion os yw'r lefel risg y gweithgaredd yn cynyddu, e.e. nofio, sgïo, dringo ayb.

Mae gwneud trefniadau i ddysgwyr gael eu goruchwyllo'n iawn yn un o'r ffyrdd mwyaf effeithiol o leihau'r cyfleoedd i ddysgwyr ddioddef unrhyw fath o niwed tra maen nhw yng ngofal yr Urdd.

4. Ymateb i arwyddion neu amheuaeth o gam-drin

Nodiadau cyffredinol

Cofiwch **nid** y person sy'n dod ar draws yr honiad o gam-drin, neu amheuaeth o gam-drin gyntaf sy'n gyfrifol am benderfynu a ddigwyddodd cam-drin ai peidio. Gwaith asiantaethau amddiffyn plant proffesiynol ydy hyn wedi iddynt dderbyn gwybodaeth os oes pryder am yr unigolyn.

Peidiwch boeni y gallech fod yn anghywir.

Byddwch bob amser yn cael eich cymryd o ddifrif gan y Gwasanaethau Cymdeithasol.

Mae'n well bod wedi trafod y mater gan rhywun sydd â'r profiad a'r cyfrifoldeb i wneud asesiad.

5. Camau i'w cymryd os yw rhywun yn dweud wrthy ch eu bod nhw yn cael eu cam-drin.

Rhagymadrodd

Mae gan bawb yr hawl i fod yn ddiogel ac yn hapus yn y gweithgareddau y maen nhw yn dewis mynd iddyn nhw yn rhai diogel.

Felly mae dyletswydd arnom i ofalu am y plant a'r bobl ifanc.

Os yw aelod o staff neu wirfoddolwr yn pryderu bod dysgwr dros 18 oed/ oedolyn wedi ei gam-drin neu mewn perygl o'i gam drin, rhaid dilyn ar unwaith y canllawiau canlynol: **Gweler y siart llif.**

- Peidiwch â chynhyrfu.
- Gwrandewch yn ofalus ar beth sydd yn cael ei ddweud gan ddangos eich bod yn cymryd yr honiad o ddifri. Sicrhewch y dysgwr dros 18 oed / oedolyn ei fod yn gwneud y peth iawn yn dweud wrthy ch chi.

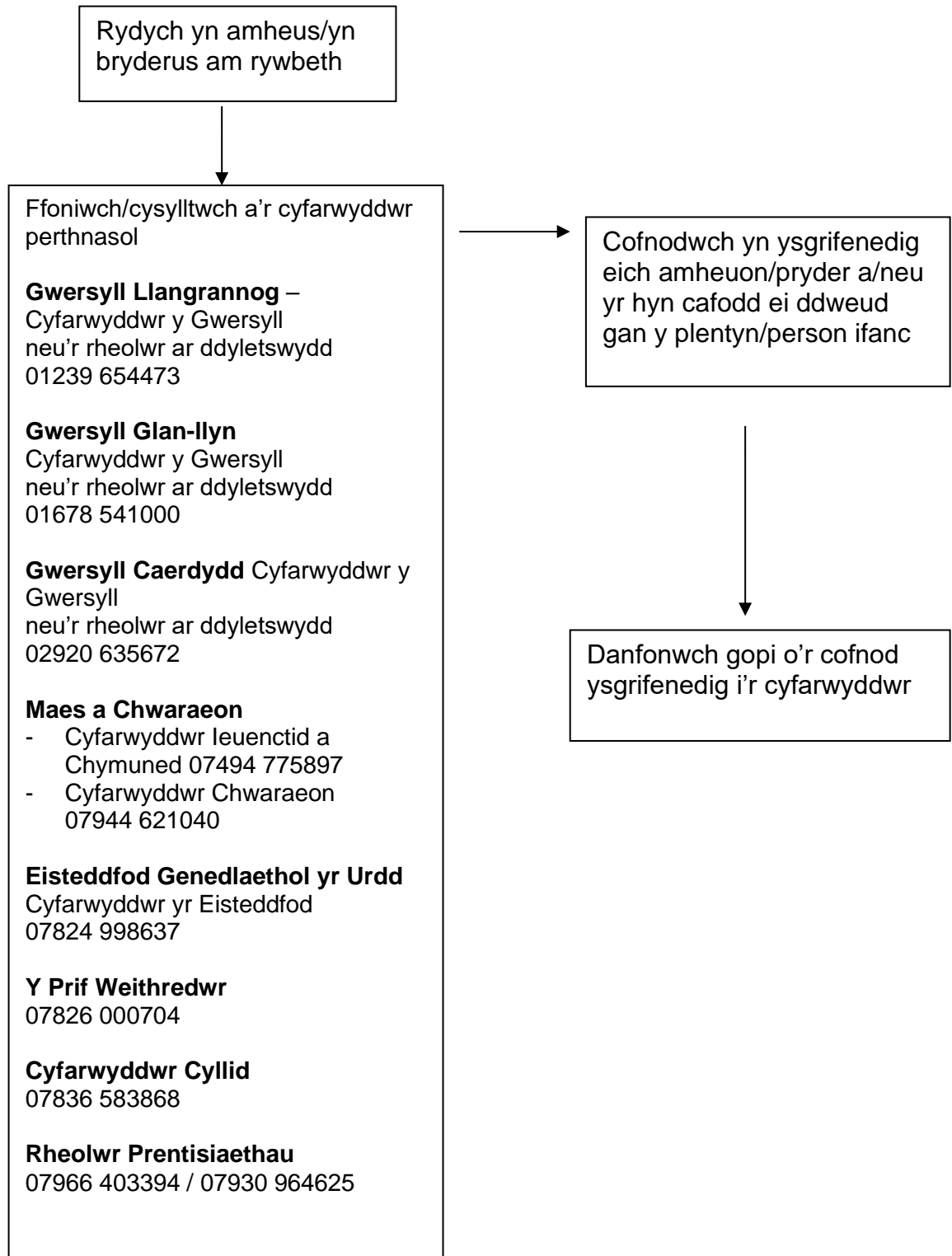
Anogwch yr unigolyn i siarad, ond heb broptio na gofyn cwestiynau arweiniol. Peidiwch torri ar draws yr unigolyn pan fydd yn cofio digwyddiadau arwyddocaol. Peidiwch gwneud i'r unigolyn ail adrodd ei ddisgrifiad o'r hyn ddigwyddodd.

- Esboniwch ba gamau mae'n rhaid i chi eu cymryd, mewn ffordd sydd yn addas i oed a dealltwriaeth yr unigolyn.
- Diogelwch fod gan yr unigolyn cefnogaeth naill ai drwy gymorth gweithiwr ieuencid, staff profiadol, staff yr ysgol neu gefnogaeth allanol.
- Ceisiwch ddweud cyn gynted as sy'n bosibl y bydd yn rhaid rhannu'r wybodaeth gydag eraill – peidiwch ag addo cadw cyfrinach. Nid yw adrodd ar bryderon yn bradychu ymddiriaeth.
- Cofnodwch beth gafodd ei ddweud ar bapur gan ddefnyddio geiriau'r plentyn ei hun cyn gynted â phosib – nodwch y dyddiad, yr amser, unrhyw enwau gafodd eu crybwyll, wrth bwy y dywedodd y plentyn hyn, a gwnewch yn siŵr fod dyddiad a llofnod ar y cofnod.
- Peidiwch mynd i siarad gyda'r camdriniwr honedig.
- Yn dilyn y datgelu neu'r honiad o gam-drin yna y dylai y gofid gael ei basio ymlaen ar unwaith i unrhywun o'r cyfarwyddwr neu yn gwersylloedd y rheolwr ar ddyletswydd a nodir isod.

Gwersyll Llangrannog – Cyfarwyddwr y Gwersyll	01239 652140
Gwersyll Glan-llyn – Cyfarwyddwr y Gwersyll	01678 541000
Gwersyll Caerdydd – Cyfarwyddwr y Gwersyll	02920 635672
Cyfarwyddwr Ieuencid a Chymuned	07494 775897

Cyfarwyddwr Adran Chwaraeon a Phrentisiaethau	07944 621040
Cyfarwyddwr Eisteddfod Genedlaethol yr Urdd	07824 998637
Y Prif Weithredwr	07826 000704
Cyfarwyddwr Cyllid	07836 583868
Adran Prentisiaethau – Pennaeth Prentisiaethau	07966 403394 / 07930 964625

6. Siart Llif Canllawiau cam wrth gam i holl staff a gwirfoddolwyr Urdd Gobaith Cymru



7. Camau i'w cymryd os yw ymddygiad unrhyw oedolyn neu gydweithiwr (gan gynnwys aelod o'r cyhoedd) tuag at dysgwyr dros 18 oed ac oedolionyn peri pryder i chi.

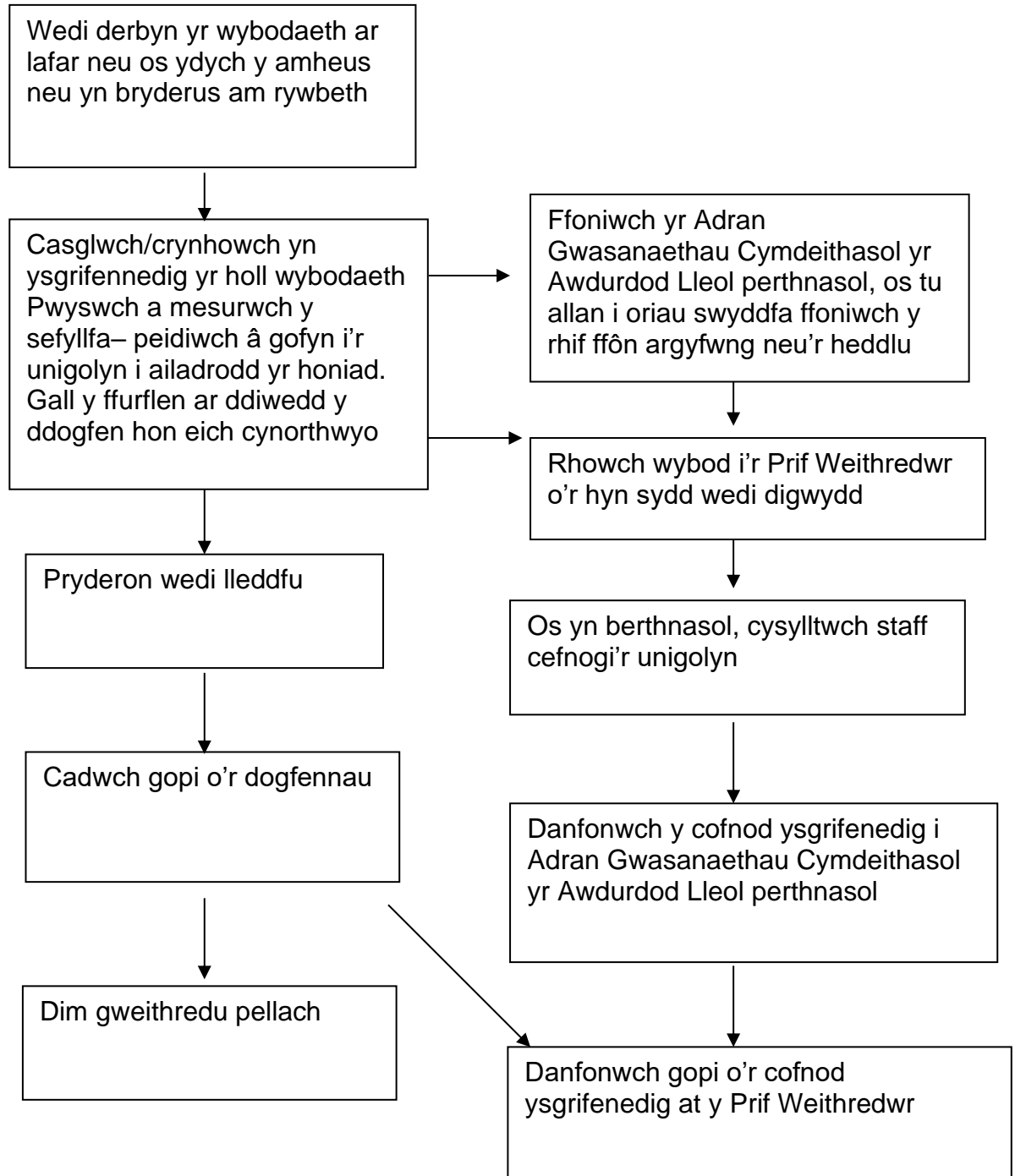
- Peidiwch diystyru eich pryderon.
- Peidiwch codi'r mater gyda'r person y mae gennych bryderon amdano.
- Mae'n bwysig iawn nad ydych yn anwybyddu nac yn gwrthod amheuan ynghylch gweithiwr arall.
- Os yw'n berson sy'n gweithio i'r Urdd yn gyflogedig neu yn wirfoddol, trafodwch eich pryderon gyda Chyfarwyddwr y person hwnnw. Os ydych yn teimlo bod hynny'n anaddas, neu eich bod yn anfodlon gyda'r ymateb, cysylltwch â Phrif Weithredwr yr Urdd.
- Os nad yw'r person yn gyflogedig gan yr Urdd neu'n wirfoddolwr i'r Urdd, trafodwch eich pryderon gyda'ch Cyfarwyddwr neu'r Prif Weithredwr.
- Gweler Adran 7 ch yn y Llawlyfr Staff yr Urdd – ar ddatgelu cam-arfer broffesiynol.

At Sylw y Cyfarwyddwyr – Camau nesaf i'w cymryd

Camau i'w cymryd i roi gwybod am honiadau neu amheuaeth o gam-drin Gwneud Cyfeiriad

- Dylai cyfeiriadau gael eu gwneud dros y ffôn i'r adran Gwasanaethau Cymdeithasol yr Awdurdod Lleol perthnasol cyn gynted ag y mae problem, amheuaeth neu bryder yn dod i'r amlwg, ac yn sicr o fewn 24 awr.
- Y tu allan i oriau swyddfa, dylai cyfeiriadau gael eu gwneud i'r rhif ffôn brys neu allan o oriau yr Awdurdod Lleol perthnasol neu'r Heddlu.
- **Dylai pob cyfeiriad dros y ffôn gael ei gadarnhau yn ysgrifenedig o fewn 2 ddiwrnod gwaith gan ddefnyddio ffurflen safonol – Atodiad 1.**
- Ni ddylai unrhyw un holi'r unigolyn ymhellach am y cam-drin.
- Dylid rhoi'r wybodaeth ganlynol i'r gweithiwr cymdeithasol sydd ar ddyletswydd ac sy'n derbyn y cyfeiriad:
 - y rheswm am y pryder;
 - enw llawn, cyfeiriad a dyddiad geni (neu oed) yr unigolyn;
 - enwau, cyfeiriadau a dyddiadau geni/oed aelodau'r teulu, ynghyd ag unrhyw enwau eraill maent hwy neu bobl eraill yn eu defnyddio amdanynt;
 - enwau pawb sydd â chyfrifoldeb rhiant;
 - enwau gweithwyr proffesiynol eraill sy'n ymwneud â'r unigolyn;
 - unrhyw wybodaeth berthnasol i ddiogelwch staff.
- Dylid rhoi gwybodaeth gwarchodwyr unrhyw dysgwr dros 18 oed / oedolyn agored i niwed o'r broses ymgynghoriad gan yr Adran Gwasanaethau Cymdeithasol. **Dylid gwneud hyn yn dilyn y cyfeiriad ac ni ddylai arafu y broses o gyfeirio.**
- Os yw'r unigolyn angen triniaeth feddygol brys ac mae amheuan ei fod yn deillio o'r cam-drin yna dylid dilyn y camau canlynol:-
 - Cysylltwch a gwasanaethau brys yr Ambiwlans.
 - Dylid cysylltu ag Adran Gwasanaethau Cymdeithasol yr Awdurdod Lleol yn syth, gan efallai byddent am i'r unigolyn gael ei archwilio gan feddyg plant wrth gyrraedd yr ysbyty.

8. Siart Llif Canllawiau i Gyfarwyddwyr a'r Prif Weithredwr



Mae Diogelu Dysgwyr dros 18 oed ac Oedolion Agored I Niwed yn Fusnes i Bawb

Cynghorion diogelu plant staff a gwirfoddolwyr Urdd Gobaith Cymru.

Fel gweithwyr Urdd Gobaith Cymru, yn gyflogedig neu yn wirfoddol, mae dyletswydd arnom ni i gyd i diogelu dysgwyr dros 18 oed ac oedolion agored i niwed.

Mewn eithriadau efallai fe dewch ar draws achosion o gam-drin, ac mae dyletswydd arnoch i'w cadw rhag niwed.

Mae rhaid i chi ofalu nad yw eich ymddygiad chi yn achosi pryder i unrhyw un mewn perygl o gael ei gamddehongli.

Os ydych chi'n amau bod unrhyw un yn cael ei gam-drin, neu os bydd unigolyn yn dweud wrthy ch ei fod yn cael ei gam-drin neu os gewch chi wybodaeth am oedolyn sy'n cam-drin dysgwr dros 18 oed a/ neu oedolyn agored i niwed dylech chi ddilyn y canllawiau ar y cerdyn hwn.

Mae'n bwysig cofio:

- Mae cyfrifoldeb arnom ni i gyd i sicrhau bod unrhyw un mewn perygl yn cael eu diogelu rhag niwed.
- Peidiwch â'i cymryd yn ganiataol bydd rhywun arall yn adnabod yr arwyddion ac yn dweud os bydd unigolyn mewn perygl.
- Mae gan y bobl hynny sy'n mynegi eu pryderon yr hawl i gadarnhad y caiff y mater ei archwilio'n iawn.

Os nad ydych chi'n fodlon ar yr ymateb a gewch chi, neu os yw'r unigolyn yn parhau i fod mewn perygl neu unrhyw arwydd heb eglurhad, ceisiwch drafod eich pryderon gyda'r sawl sy'n ymdrin a'r achos.

Rhifau ffon cyswllt i drafod neu i adrodd achosion posib o gam-drin

Gwersyll Llangrannog – Cyfarwyddwr y Gwersyll	01239 652140
Gwersyll Glan-llyn – Cyfarwyddwr y Gwersyll	01678 541000
Gwersyll Caerdydd – Cyfarwyddwr y Gwersyll	02920 635672
Cyfarwyddwr Ieuencid a Chumuned	07494 775897
Cyfarwyddwr Adran Chwaraeon a Phrentisiaethau	07944 621040
Cyfarwyddwr Eisteddfod Genedlaethol yr Urdd	07824 998637
Y Prif Weithredwr	07826 000704
Cyfarwyddwr Cyllid	07836 583868
Pennaeth Prentisaethau	07966 403394 / 07930 964625

Os bydd rhywun yn dweud wrthy ch ei fod e neu ddysgwyr dros 18 oed / oedolion arall yn cael ei gam-drin:

- Dangoswch eich bod yn credu yr hyn maen nhw'n dweud, a'ch bod chi'n cymryd ei honiadau o ddifri.
- Anogwch yr unigolyn i siarad, ond peidiwch ag awgrymu dim na holi unrhyw gwestiynau arweiniol.
- Eglurwch y camau bydd rhaid eu cymryd.
- Peidiwch ag addo cyfrinachedd llwyr gan fod ar y staff a'r gwirfoddolwyr gyfrifoldeb i ddatgelu gwybodaeth i'r rheiny mae angen iddyn nhw wybod.
- Cofnodwch yr hyn a ddywedwyd wrthy ch gan ddefnyddio'r union eiriau os oes modd.
- Gofalwch eich bod yn mynegi eich pryderon ar unwaith i'r Cyfarwyddwr perthnasol.
- Peidiwch â thrafod y mater gyda'r sawl sy'n cael ei gyhuddo.

Os bydd ymddygiad cydweithiwr neu aelod o'r cyhoedd tuag at dysgwyr dros 18 oed neu oedolyn agored i niwed yn achosi pryder i chi:

- Peidiwch â rhoi eich pryderon o'r neilltu.
- Peidiwch â thrafod y mater gyda'r sawl sy'n achosi y pryderon i chi.
- Os ydych chi'n bryderus yngly, ^n ag ymddygiad cydweithiwr yna dylech chi drafod eich pryderon gyda'ch rheolwr / cyfarwyddwr / Prif Weithredwr a chytuno ar y camau nesaf i'w cymryd.
- Peidiwch ag oedi cyn trafod eich pryderon gyda rhywun sydd mewn sefyllfa i wneud rhywbeth yngly, ^n â'r sefyllfa a sicrhau ymchwiliad priodol.
- Peidiwch â phoeni bod chi wedi camddeall. Mae'n well eich bod chi wedi trafod y mater gyda rhywun sydd â phrofiad a'r cyfrifoldeb i asesu" achos.

9. Beth yw'r mathau o gamdrin sy'n berthnasol i dysgwyr dros 18 oed ac oedolyn agored i niwed

Trais a cham-drin domestig: diffiniad newydd

Yn ôl y diffiniad trawslywodraethol, trais a cham-drin domestig yw:

Unrhyw ddigwyddiad neu batrwm o ddigwyddiadau o ymddygiad sy'n rheoli, yn gorfodi neu'n bygwth, trais neu gam-drin rhwng y rheini sy'n 16 oed neu'n hŷn sydd neu sydd wedi bod yn bartneriaid agos neu'n aelodau o'r teulu, ni waeth am eu rhyw na'u rhywioldeb. Gall hyn gwmpasu'r mathau canlynol o gam-drin, ond nid dim ond y rhain:

- seicolegol
- corfforol
- rhywiol
- ariannol
- emosiynol

Ymddygiad rheoli

Mae ymddygiad rheoli yn golygu amrywiaeth o weithredoedd a gynlluniwyd i wneud person yn israddol a/neu yn ddibynnol drwy eu gwahanu oddi wrth ffynonellau o gymorth, gan fanteisio ar eu hadnoddau a'u galluoedd er budd personol, eu hamddifadu o'r dulliau sydd eu hangen ar gyfer annibyniaeth, gwrthwynebiad a dianc a rheoli eu hymddygiad bob dydd.

Ymddygiad cymhellol

Mae ymddygiad cymhellol yn golygu gweithred neu batrwm o weithredoedd o ymosodiad, bygythiadau, cywilydd a brawychu neu gam-drin arall a ddefnyddir i niweidio, cosbi, neu godi ofn ar eu dioddefwr. Nid yw hwn yn ddiffiniad cyfreithiol.

Yn ddiweddar mae'r diffiniad wedi cael ei ymestyn i gynnwys dioddefwyr 16 ac 17 oed ac i gynnwys ymddygiad rheoli a chymhellol.

Cynllun Datgelu Trais Domestig – Cyfraith Clare

Mae'r Cynllun Datgelu Trais Domestig yn rhoi hawl i aelodau o'r cyhoedd ofyn i'r Heddlu os oes ganddynt bryder y gallai eu partner fod yn risg iddynt, neu y gallai partner aelod o'r teulu neu ffrind fod yn risg i'r unigolyn hwnnw.

Bydd Cyfraith Clare yn rhoi cymorth i'r bobl hynny sy'n meddwl bod ganddynt bartner sydd efallai yn gweithredu mewn ffordd sy'n awgrymu ei fod/ei bod yn dreisgar. Gall yr unigolyn hwnnw fynd at yr heddlu a gwybod bod ganddo/

ganddi hawl i ofyn am wybodaeth am ei bartner/phartner. Bydd yr heddlu'n pwysu a mesur pa wybodaeth y byddant yn rhoi i'r unigolyn a pha gymorth sydd ei angen arno/arni.

Mae'r gyfraith yn rhoi modd i rywun gael gwybod a oes gan ei partner/phartner hanes o drais a phenderfynu a yw am aros gyda'r partner neu beidio.

Trais ar Sail Rhywedd

Mae trais ar sail rhywedd yn golygu:

- trais, bygythiadau o drais neu aflonyddu sy'n deillio'n uniongyrchol neu'n anuniongyrchol o werthoedd, credoau neu arferion sy'n ymwneud â rhywedd neu gyfeiriadedd rhywiol
- anffurfio organau cenhedlu benywod
- gorfodi person (pa un ai drwy rym corfforol neu orfodi drwy fygythiadau neu ddulliau seicolegol eraill) i ymrwymo i seremoni briodas grefyddol neu sifil (pa un a yw'n rhwymo mewn cyfraith ai peidio).

PREVENT

Menter gan yr heddlu yw PREVENT. Ei nod yw:

- herio ideoleg eithafol a chefnogi lleisiau prif ffrwd
- torri ar draws y rheini sy'n hyrwyddo eithafiaeth dreisgar a chryfhau sefydliadau lle y gallent fod yn weithgar
- adnabod a chynorthwyo unigolion sy'n cael eu targedu a'u recriwtio gan eithafwyr treisgar
- cynyddu gallu cymunedau i wrthsefyll ac ymgysylltu ag eithafwyr treisgar
- delio â chwynion yn effeithiol
- datblygu gwybodaeth
- gwella cyfathrebu strategol

Rhaid i staff ddilyn y gweithdrefnau diogelu os ydynt yn sylwi ar unrhyw ymddygiad a fyddai'n achos pryder ymhlith cymuned yr Urdd neu os ydynt yn clywed unrhyw farn neu safbwyntiau eithafol.

Hunanladdiad

Ar gyfartaledd, mae 300 o bobl yn cyflawni hunanladdiad yng Nghymru bob blwyddyn. Nid yw hyn yn llawer o'i gymharu â'r ffactorau eraill sy'n achosi

marwolaethau, ond **mae'n un o'r prif achosion ymhlith pobl ifanc, ac mae'n gyfrifol am bron i un o bob pum marwolaeth ymhlith dynion rhwng 15 a 24 oed, ac un o bob deng marwolaeth ymhlith merched o'r un oedran.**

Bob blwyddyn, mae dwywaith gymaint o bobl yn marw o ganlyniad i hunanladdiad yng Nghymru ag sy'n marw mewn damweiniau traffig ffordd, a hynny ym mhob grŵp oedran. Mae'r ystadegau ar gyfer plant a phobl ifanc yn dychryn rhywun, ond mae hunanladdiad yn effeithio ar bobl o bob oed. O ganlyniad, mae'n bwysig iawn ein bod yn darparu ymyriadau effeithiol ar gyfer plant a phobl ifanc, pobl ganol oed a phobl hŷn, er mwyn darparu dull gweithredu cynhwysfawr. (Siarad â fi, Y Cynllun Gweithredu Cenedlaethol i Leihau Hunanladdiad a Hunan-niwed yng Nghymru)

Cam-drin Ariannol / Materol

Mae hwn yn cynnwys lladrad, twyll, pwysau ynghylch ewyllysiau, eiddo neu etifeddiaeth neu gamddefnyddio budd-daliadau.

10. Beth sy'n rhwystro dysgwyr dros 18 oed ac oedolion agored i niwed rhag ddweud?

Dysgwyr dros 18 oed ac oedolion agored i niwed

Mae pawb ohonom, yn ffieiddio pan fyddwn yn clywed fod rhywun wedi niweidio eraill yn fwriadol.

Weithiau byddwn:

- yn ei chael hi'n anodd credu beth rydym wedi ei glywed
- yn methu credu'r amheuaeth a honno efallai am rywun rydym yn ei adnabod
- yn ofni "gwneud camgymeriad"
- yn ofni canlyniadau "gwneud camgymeriad" – i'r teulu ac ni'n hunain
- yn ofni y gallwn wneud pethau'n waeth i'r unigolyn
- yn credu fod y gwasanaethau'n stigmatiddio
- dim am fod yn rhan o'r holl beth
- heb wybod am beth i'w wneud a gyda phwy i gysylltu.

Mae'r rhain yn ymatebion naturiol. Ond mae'n fwy difrifol os ydyn nhw'n ein rhwystro rhag gwrando ar yr unigolyn ac ymateb yn briodol. Mae angen i ni fod yn ymwybodol o'n rhwystrau a bydd hyn yn ein helpu i'w trechu.

Dyma rwystrau eraill y mae'n anodd meddwl amdany'n nhw:

Anabled – mae ymchwil wedi dangos fod unigolion anabl yn arbennig o agored i gael eu cam-drin am sawl rheswm gwahanol yn dibynnu ar eu nam. Mae rhesymau'n cynnwys:

- maen nhw dibynnol ar bobl eraill am eu hanghenion sylfaenol fel bwydo, dilladu a gofal personol ac fe allai hynny wneud i berson ifanc deimlo'n na fedr ddweud am driniaeth gamdrinol ac fe allai guddio ymddygiad camdriniol
- gallai dulliau cyfathrebu gwahanol neu ddiffyg geirfa briodol fod yn rhwystr i blentyn sydd am siarad am eu pryderon
- bod ar wahân/yn ynysig o fewn lleoliad preswyl.

Mae ofni dial yn gallu fod yn ddull pwerus o gau ceg hefyd. Felly mae'n bwysig iawn fod gan staff y cyfle i godi eu hymwybyddiaeth o faterion amddiffyn ar gyfer plant anabl.

Hiliaeth – mae digonedd o dystiolaeth nad yw unigolion a theuluoedd o grwpiau ethnig lleiafrifol yn aml yn derbyn gwasanaeth priodol gan y

gwasanaethau statudol pan leisir pryderon am les unigolyn. Dangoswyd bod gorweithredu a dim gweithredu fel ei gilydd wedi eu selio ar gamddeall a chamddehongli gwahanol batrymau diwylliannol sydd wedi arwain at fethu cwrdd ag anghenion plant. Mae agweddau ac ymddygiad hiliol agored yn chwarae rhan yn y broses hon hefyd.

Materion ffydd – gallai'r bobl hynny sy'n gweithio mewn sefydliadau brofi tyndra rhwng credoau cryf am brynedigaeth (redemption) a maddeuant i gamdrinwyr, er, enghraifft. Mae tystiolaeth ymchwil am bobl sy'n cam-drin plant yn rhywiol yn dangos yn amlwg fel y maen nhw'n mynd yn gaeth i'r math hwn o gam-drin cyfrinachol. Mae'r awydd i gredu datganiad camdriniwr eu bod wedi newid ac i faddau iddynt, yn gallu arwain at roi gwaith iddynt sy'n golygu dod i gysylltiad ag dysgwr dros 18 oed ac oedolyn agored i newid, a hynny'n rhoi'r unigolyn hynny'n mewn perygl. Gall hyn danseilio gweithredu polisiau a gweithdrefnau amddiffyn plant eglur o fewn y sefydliad.

ATODIAD 1

Ffurflen safonol ar gyfer rhoi gwybod am amheuaeth o gam-drin – Gwneud cyfeiriad i'r Gwasanaethau Cymdeithasol

Enw'r unigolyn	
Oed a Dyddiad geni	laith Gyntaf
A ydych chi'n rhoi gwybod am eich pryderon eich hun neu'n pasio rhai rhywun arall ymlaen? Rhowch fanylion	
Disgrifiad byr i beth sydd wedi achosi'r pryder: cofiwch gynnwys dyddiadau, amseroedd ayb unrhyw ddigwyddiadau penodol.	
Unrhyw arwyddion corfforol? Arwyddion o ran ymddygiad? Arwyddion anuniongyrchol?	
Ydych chi wedi siarad gyda'r unigolyn? Os do, beth gafodd ei ddweud	
OS yn berthnasol, Ydych chi wedi siarad gyda staff cefnogi'r unigolyn? Os do, beth gafodd ei ddweud?	
Oes unrhyw un wedi ei enwi fel y person yr honnir ei fod yn cam-drin? Os oes, rhowch fanylion?	
Ydych chi wedi ymgynghori gydag unrhyw un arall? Rhowch fanylion?	

Eich enw a'ch safle			
I bwy yr ydych wedi rhoi gwybod a'r dyddiad y gwnaethoch hynny			
Crefydd		Ethnigrwydd	
Anabledd		Unrhyw ffactor arbennig	
Enw rhiant/rhieni gofalwr/gofalwraig			
Cyfeiriad cartref (rhif ffôn, os yn bosibl)			
Enw			
Llofnod			
Dyddiad heddiw			
Unrhyw Sylw Arall			